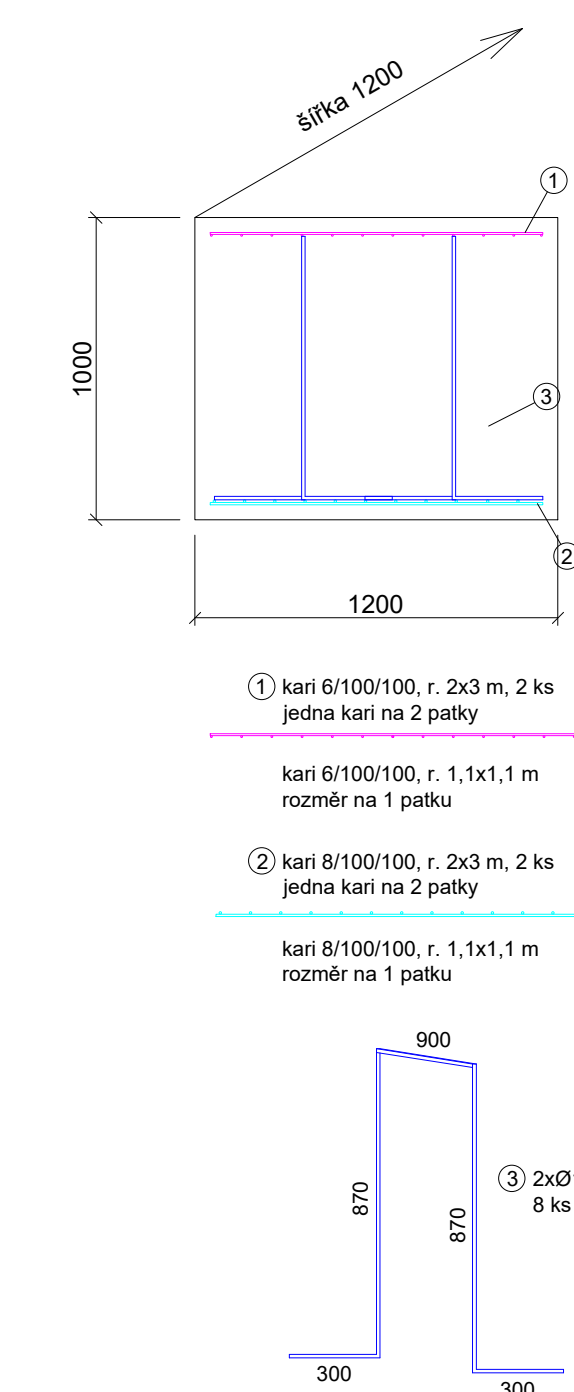
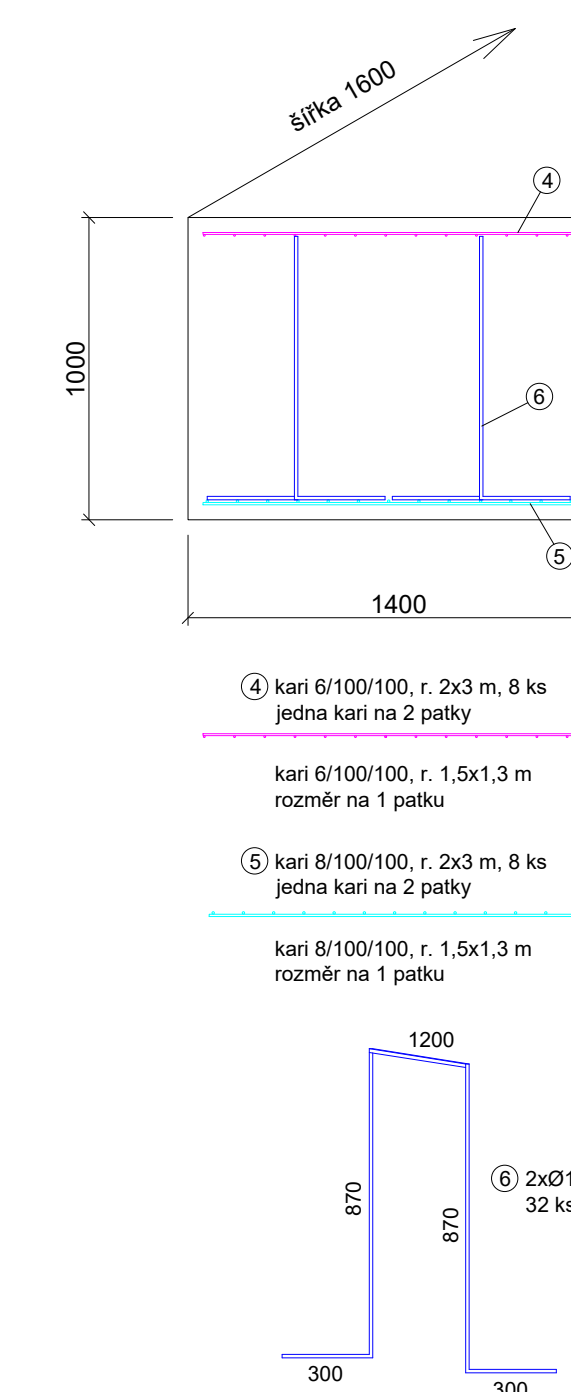


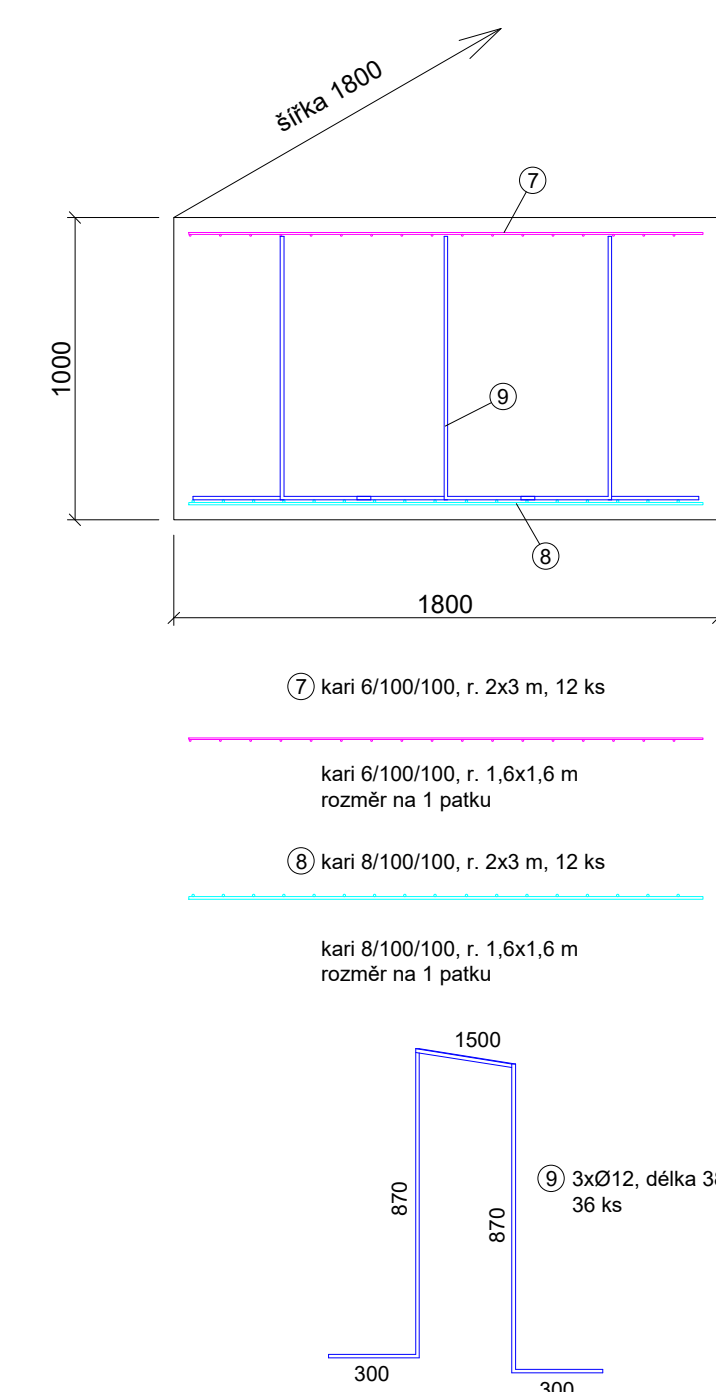
ROHOVÁ PATKA



BĚŽNÁ PATKA



ZTUŽIDLOVÁ PATKA



ŠTÍTOVÝ PAS

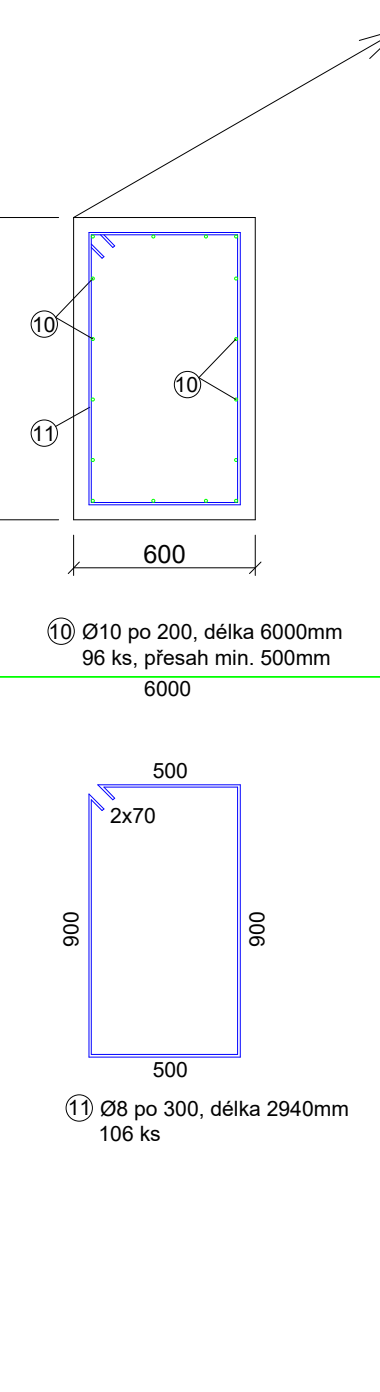
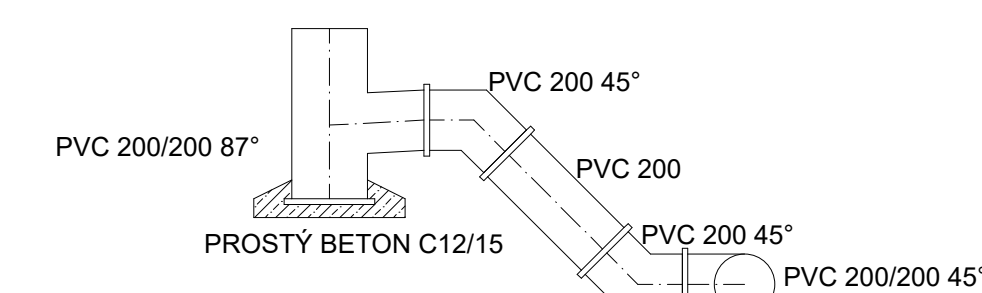


SCHÉMA NAPOJENÍ VPUSTI V HALE:

Pozn.: do podlahy osazen pozinník rámeček s plným krytem cca 350/350mm



VYSVĚTLIVKY:

ÚROVEŇ BETONOVÝCH PATEK A PASŮ

-0,200	HORNÍ ÚROVEŇ PATEK
-1,200	SPODNÍ ÚROVEŇ PATEK
-1,600	PŘÍPADNÉ PODLITÍ PATEK

ÚROVEŇ ŠTĚRKOVÝCH PASŮ

-0,200	HORNÍ ÚROVEŇ
-0,600	SPODNÍ ÚROVEŇ

- ← SPLAŠKOVÁ KANALIZACE DN200
- ← DEŠŤOVÁ KANALIZACE DN250

POZNÁMKY:

- ZÁKLADOVÉ PATEKY JSOU PROVEDENY ZE ŽELEZOBETONU C25/30 XC2
- PŘÍPADNÉ PODLITÍ JE PROVEDENO Z PROSTÉHO BETONU C12/15 XC0
- ZÁKLADOVÉ PASY JSOU PROVEDENY ZE ŽELEZOBETONU C25/30 XC2
- JE NUTNÉ ZABRÁNIT ZAPLAVENÍ ZÁKLADOVÉ SPÁRY VODOU
- HLADINA PODZEMNÍ VODY SE PŘEDPOKLÁDÁ POD ÚROVŇ ZÁKLADOVÉ SPÁRY
- HLADINA PODZEMNÍ VODY VÝŠ, JE TO TO NUTNÉ OZNAČIT PROJEKTOVÍ A UDELAT PŘÍSLUŠNÁ OPATŘENÍ
- VŠECHNY KÓTY NUTNO OVĚRIT NA STAVBĚ

- 1. PŘEFABRIKOVANÁ JÍMKY NA KONTAMINOVANÉ VODY, r. 2,4x2,8x1,93m, PŘEJEZDNÁ
- 2. PŘEFABRIKOVANÁ JÍMKY NA DEŠŤOVÉ VODY, r. 2,4x4,3x1,93m, PŘEJEZDNÁ

LEGENDA MATERIÁLŮ:

- STĚNOVÉ SENDVÍČOVÉ PANELE Ø II. 100mm
- STŘEPNÍ SENDVÍČOVÉ PANELE Ø II. 100mm
- ZÁKLADOVÉ PASY, BETON C25/30 XC2, VÝZTUŽ B500B
- ŽELEZOBETONOVÁ DESKA II. 140-185mm, BETON C25/30 XA1, VÝZTUŽ KARI 6/100/100 mm
- ŠTĚRKOVÝ PODSPV II. Ø32, II. 100mm, HUTNĚNO NA Ed2= 45MPa
- SOKLIK OKOLO HALY, BETON C25/30 XF1 + KARI 6/100/100
- PODKLADNÍ BETON C12/15 (PŘÍPADNÉ PODLITÍ)
- ROSTLÝ TERÉN
- ŠTĚRKOVÝ PODSPV II. 32/63, II. 150mm, HUTNĚNO NA Ed2= 45MPa
- ZHUTNĚNÁ ZEMINA
- NOSNÉ ZDIVO-POROBETONOVÁ TVÁRNICE II. 250mm NA TENKOU MALTU + MINERÁLNÍ VATA II. 100mm
- NENOSNÉ ZDIVO-POROBETONOVÁ TVÁRNICE II. 150mm NA TENKOU MALTU
- ŽB VĚNEC, BETON C25/30 XC2, VÝZTUŽ 4Ø12 A TRÁMKY Ø8 po 250mm
- BETONOVÁ MAZANINA II. 100mm, BETON C20/25 XC1, VÝZTUŽ KARI 5/100/100 mm
- ŽELEZOBETONOVÁ DESKA II. 100mm, BETON C20/25 XC0, VÝZTUŽ KARI 5/100/100 mm
- BETONOVÉ PASY, PROSTÝ BETON B20/25 XC0
- STĚNY A DNO TRUSNÉHO KANÁLU, BETON C20/37 XA3, VÝZTUŽ B500B + KARI
- ZÁKLADOVÉ PATEKY, BETON C25/30 XC2, VÝZTUŽ B500B
- NENOSNÉ ZDIVO-POROBETONOVÁ TVÁRNICE II. 100mm NA TENKOU MALTU

TATO DOKUMENTACE SLOUŽÍ PRO STAVEBNÍ ŘÍZENÍ.

NEHAZRAJUJE REALIZAČNÍ PROJEKT

± 0,000 = 242,600 m.n.m.

Změna	číslo	datum	vypracoval	popis	podpis

Zodp. projektant Ing. Pavel Trnka	Vypracoval Ing. Petr Jirka		
Akce: DOSTAVBA HALY NA FARMĚ V MLÉKOSTEBECH MLEKOSRBY, k. ú. Mlékosrby (570 401)			
Kraj: Královéhradecký kraj	Okres: Hradec Králové	Stupeň: tendrová dokument.	Datum: 01.09.2025
Obec: Mlékosrby	Kat. území: Mlékosrby (697 311)	Zakázka: 10xA4	Formát: 1:100
Stavebník: Podnik pro výrobu vajec v Kosičkách, s.r.o.	Kosický 127, 503 65 Kosičky	Z25039	Měřítka: 1:100
Obsah: SO 01 NOVOSTAVBA HALY NA ODCHOV vč. VELINU	Paré	Číslo výkresu: D.01.01.02.	